

HMI 2500 W/S XS

HMI double-ended | Halogen-Metall dampflampen, zweiseitig gesockelt



Produktfamilien-Eigenschaften

- Farbtemperatur: ca. 6.000 K (Daylight)
- Hoher Farbwiedergabeindex: $R_a >$
- Sehr hell mit Lichtstrom bis zu 2,3 Millionen Lumen
- Sehr hohe Lichtausbeute bis zu 100 lm/W
- Robust design with eXtreme Seal (XS) technology, allowing up to 450°C at the pinch seal
- Heißwiederzündung möglich



Produktdatenblatt

Technische Daten

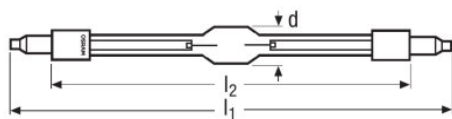
Elektrische Daten

Lampenleistung	2500 W
Nennleistung	2500,00 W
Nennspannung	115 V
Nennstrom	25,6 A

Photometrische Daten

Nennlichtstrom	240000 lm
Farbtemperatur	6000 K
Farbwiedergabeindex Ra	90

Abmessungen & Gewicht



Durchmesser	31,5 mm
Länge	210,0 mm
Einbaulänge	150,0 mm

Lebensdauer

Lebensdauer	500 h
-------------	-------

Zusätzliche Produktdaten

Socket (Normbezeichnung)	SFa21-12
--------------------------	----------

Einsatzmöglichkeiten

Brennstellung	Other
---------------	-------

Umwelt Informationen

Produktdatenblatt

Informationen gemäß Art. 33 der EU Richtlinie (EC) 1907/2006 (REACH)

Datum der Deklaration	25-04-2022
Primäre Erzeugnisnummer	4050300025780
Stoff der Kandidatenliste 1	No declarable substances contained
SCIP Deklarationsnummer	Kein deklarationspflichtiger Stoff enthalten

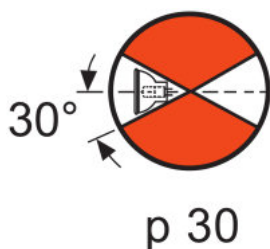
Länderspezifische Informationen

EAN	METEL-Code	SEG-No.	STK-Number	UK Org
4050300025780	OSRHMI2500S	-	-	-

Produktdatenblatt

Sicherheitshinweise

Wegen ihrer hohen Leuchtdichte, der abgegebenen UV-Strahlung und des hohen Lampeninnendruckes während des Betriebs dürfen HMI-Lampen nur in geschlossenen und eigens dafür konstruierten Gehäusen betrieben werden. Durch passende Filter muss sichergestellt werden, dass die UV-Strahlung auf ein akzeptables Niveau verringert wird. Im Falle des Platzens einer Lampe wird Quecksilber freigesetzt. Es sind besondere Sicherheitsregeln zu beachten. Nähere Hinweise hierzu erhalten Sie auf Anfrage oder entnehmen Sie bitte dem Beipackzettel bzw. der Bedienungsanleitung.



Verpackungsinformationen

Produkt-Code	Produkt-Bezeichnung	Verpackungseinheit (Stück pro Einheit)	Abmessungen (Länge x Breite x Höhe)	Volumen	Gewicht brutto
4050300025780	HMI 2500 W/S XS	Versandschachtel 1	312 mm x 82 mm x 110 mm	2.81 dm ³	274.33 g

Die genannten Produktnummern beschreiben die kleinste bestellbare Mengeneinheit. Eine Versandeinheit kann mehrere Einzelprodukte beinhalten. Als Bestellmenge verwenden Sie bitte das Ein- oder Mehrfache einer Versandeinheit.

Haftungsausschluss

Änderungen und Irrtümer vorbehalten. Vergewissern Sie sich, dass Sie immer den neuesten Stand verwenden.