

## HMI 4000 W/DXS

HMI double-ended | Halogen-Metall dampflampen, zweiseitig gesockelt



### Produktfamilien-Eigenschaften

- Farbtemperatur: ca. 6.000 K (Daylight)
- Hoher Farbwiedergabeindex:  $R_a >$
- Sehr hell mit Lichtstrom bis zu 2,3 Millionen Lumen
- Sehr hohe Lichtausbeute bis zu 100 lm/W
- Robust design with eXtreme Seal (XS) technology, allowing up to 450°C at the pinch seal
- Heißwiederzündung möglich



# Produktdatenblatt

## Technische Daten

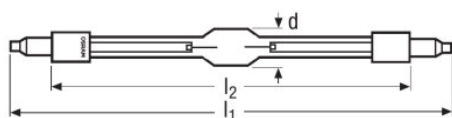
### Elektrische Daten

Lampenleistung	4000 W
Nennleistung	4000,00 W
Nennspannung	200 V
Nennstrom	24,0 A
Zündspannung kalt/heiß	20/65 kVp

### Photometrische Daten

Nennlichtstrom	380000 lm
Farbtemperatur	6000 K
Farbwiedergabeindex Ra	90
Lichtausbeute	95 lm/W

### Abmessungen & Gewicht



Durchmesser	36,0 mm
Länge	405,0 mm
Einbaulänge	340,0 mm
Elektrodenabstand kalt	34,0 mm

### Temperaturen & Betriebsbedingungen

Maximal zulässige Umgebungstemp. Sockel	450 °C
---	--------

### Lebensdauer

Lebensdauer	500 h
-------------	-------

### Zusätzliche Produktdaten

Sockel (Normbezeichnung)	SFa21
--------------------------	-------

## Produktdatenblatt

### Einsatzmöglichkeiten

Brennstellung	p15
Kühlung	Konvektion

### Umwelt Informationen

Informationen gemäß Art. 33 der EU Richtlinie (EC) 1907/2006 (REACH)	
Datum der Deklaration	25-04-2022
Primäre Erzeugnisnummer	4050300932101   4008321210203
Stoff der Kandidatenliste 1	No declarable substances contained
SCIP Deklarationsnummer	In Vorbereitung

### Länderspezifische Informationen

EAN	METEL-Code	SEG-No.	STK-Number	UK Org
4008321210203	OSRHMI4000DXS	-	-	-

## Produktdatenblatt

---

### Sicherheitshinweise

Wegen ihrer hohen Leuchtdichte, der abgegebenen UV-Strahlung und des hohen Lampeninnendruckes während des Betriebs dürfen HMI-Lampen nur in geschlossenen und eigens dafür konstruierten Gehäusen betrieben werden. Durch passende Filter muss sichergestellt werden, dass die UV-Strahlung auf ein akzeptables Niveau verringert wird. Im Falle des Platzens einer Lampe wird Quecksilber freigesetzt. Es sind besondere Sicherheitsregeln zu beachten. Nähere Hinweise hierzu erhalten Sie auf Anfrage oder entnehmen Sie bitte dem Beipackzettel bzw. der Bedienungsanleitung.

---

### Verpackungsinformationen

Produkt-Code	Produkt-Bezeichnung	Verpackungseinheit (Stück pro Einheit)	Abmessungen (Länge x Breite x Höhe)	Volumen	Gewicht brutto
4008321210203	HMI 4000 W/DXS	Versandschachtel 1	561 mm x 119 mm x 136 mm	9.08 dm <sup>3</sup>	631.00 g

---

Die genannten Produktnummern beschreiben die kleinste bestellbare Mengeneinheit. Eine Versandeinheit kann mehrere Einzelprodukte beinhalten. Als Bestellmenge verwenden Sie bitte das Ein- oder Mehrfache einer Versandeinheit.

---

### Haftungsausschluss

Änderungen und Irrtümer vorbehalten. Vergewissern Sie sich, dass Sie immer den neuesten Stand verwenden.