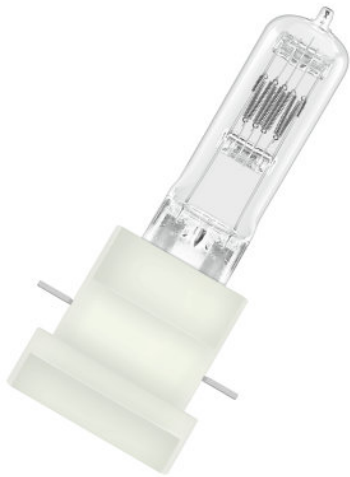


Lok-it!

Halogenlampen

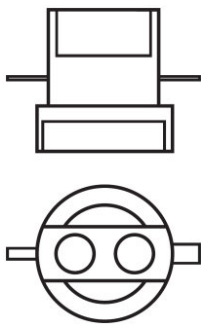


Produktfamilien-Vorteile

- Im Scheinwerfer optimale Ausnutzung des erzeugten Lichtes



Familiendatenblatt



383890_Lok-it! 1200W

Familiendatenblatt

Technische Daten

Produkt-Bezeichnung	Produktinformation	Elektrische Daten	Photometrische Daten	Abmessungen & Gewicht			Lebensdauer
	Bestellnummer	Nennspannung	Farbwiedergabeindex Ra	Durchmesser	Länge	Abstand Lichtschwerpunkt	Lebensdauer
Lok-it! 1200 W 80 V/32/P50	LOK-IT 1200W/32	80,0 V	100	23,0 mm	140,0 mm	84,0 mm	250 h

Produkt-Bezeichnung	Einsatzmöglichkeiten	Klassifikationen	Logistische Daten	Umwelt Informationen Informationen gemäß Art. 33 der EU Richtlinie (EC) 1907/2006 (REACH)
	Brennstellung	ANSI-Code	EAN 10 der enthaltenen Lichtquelle	Datum der Deklaration
Lok-it! 1200 W 80 V/32/P50	Beliebig	Other	4008321382795	01-04-2022

Produkt-Bezeichnung	Primäre Erzeugnisnummer	Stoff der Kandidatenliste 1	SCIP Deklarationsnummer
Lok-it! 1200 W 80 V/32/P50	4008321382795	No declarable substances contained	Kein deklarationspflichtiger Stoff enthalten

Familiendatenblatt

Sicherheitshinweise

Halogenlampen dürfen zur Vermeidung von Personen- oder Sachschäden nur in geeigneten Leuchten betrieben werden, die so konstruiert sind (Abdeckscheibe etc.), dass bei einem eventuellen Lampenplatzer keine Teile/Splitter nach außen dringen können und dass beim Betrieb keine Ultraviolettstrahlung nach außen abgestrahlt werden kann. Wegen ihrer hohen Wärmeabstrahlung darf nur ein hitzebeständiges Lampenschlussteil (Fassung) verwendet werden. Nicht betreiben in der Nähe von Personen, hitze- bzw. trocknungsempfindlichen oder brennbaren Materialien. Nähere Hinweise hierzu erhalten Sie auf Anfrage.

Anwendungshinweis

Für weitere Anwendungsinformationen beachten Sie bitte das Produktdatenblatt.

Haftungsausschluss

Änderungen und Irrtümer vorbehalten. Vergewissern Sie sich, dass Sie immer den neuesten Stand verwenden.