

LR700-SD-G1 827-12 11.7W 24VDC

LINEARlight Rigid NICHE | Starre LED-Module für professionelle Anwendungen

Anwendungsgebiete

- Innenbeleuchtung
- Vitrinen- und Regalbeleuchtung
- Einzelhandel und Supermärkte
- Korridore und Treppenhäuser

Produktfamilien-Vorteile

- Elegantes Erscheinungsbild, sanfte Beleuchtung, superschlankes Design
- Nahtloser Anschluss verdeckt in Gebäudestruktur, homogene Lichtverteilung
- Oberflächenmontage mit Schrauben oder Magneten erleichtert die Installation
- Lichtfarben Warmweiß und Kaltweiß erhältlich
- Sichtwinkel pro Modul: 120°
- Dimmbar (mit geeigneten PWM Dimmmethoden)



Technische Daten

Elektrische Daten

Nennspannung	24,0 V
Stromart	Gleichspannung (DC)
Bemessungsleistung	11,70 W
Eingangsspannungsbereich	23...25 V
Versehentlicher Verpolungsschutz der Eingangsspannung bis zu	25 V

Photometrische Daten

Lichtfarbe LED	Weiß
Farbtemperatur	2700 K ¹⁾
Farbwiedergabeindex Ra	>80
Nutzbarer Gesamtlichtstrom	813 lm
Lichtausbeute	68,4 lm/W
Lichtfarbe (Bezeichnung)	Weiß

¹⁾ Emitted CCT 2500K

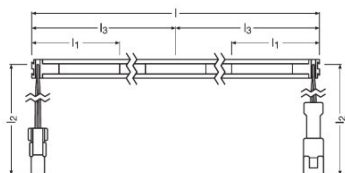
Lichttechnische Daten

Bemessungshalbwertswinkel	123,00 °
Startzeit	< 0,5 s
Aufwärmzeit (60 %)	< 0,50 s

LED module information

Anzahl LED je Modul	182
---------------------	-----

Abmessungen & Gewicht



Länge	1195 mm
-------	---------

Produktdatenblatt

Produktgewicht	89,20 g
----------------	---------

Farben & Materialien

Material Abdeckung	Polycarbonat (PC)
Material Korpus	Aluminium

Temperaturen & Betriebsbedingungen

Maximale Temperatur am Messpunkt tc	70 °C
Lagertemperaturbereich	-20...65 °C
Betriebstemperaturbereich am Tc Punkt	-20...70 °C

Einsatzmöglichkeiten

Dimmbar	Ja ¹⁾
---------	------------------

¹⁾ Recommended minimum 5%





Zertifikate & Standards

Normen	Gemäß IEC 62471/Gemäß EN 60529/Gemäß IEC 60598-1 (clause 15)/Gemäß EN 62031/Gemäß EN 55015/Gemäß EN 61547/CE
--------	--

Logistische Daten

Statistische Warennummer	940540399000
--------------------------	--------------

Downloads

Icon	Datei
	Produktdatenblatt LINEARlight Rigid NICHE specification sheet
	Konformitätserklärungen Declaration of conformity LR700SD-G1
	CAD Daten LR700SD-G1-xxx-12
	Eulumdat Eulumdat LR700SD-G1-827-12

Verpackungsinformationen

Produkt-Code	Produkt-Bezeichnung	Verpackungseinheit (Stück pro Einheit)	Abmessungen (Länge x Breite x Höhe)	Volumen	Gewicht brutto
4052899557697	LR700-SD-G1 827-12 11.7W 24VDC	Versandschachtel 100	1260 mm x 200 mm x 140 mm	35.28 dm ³	17983.00 g

Produktdatenblatt

Produkt-Code	Produkt-Bezeichnung	Verpackungseinheit (Stück pro Einheit)	Abmessungen (Länge x Breite x Höhe)	Volumen	Gewicht brutto
--------------	---------------------	--	-------------------------------------	---------	----------------

Die genannten Produktnummern beschreiben die kleinste bestellbare Mengeneinheit. Eine Versandeinheit kann mehrere Einzelprodukte beinhalten. Als Bestellmenge verwenden Sie bitte das Ein- oder Mehrfache einer Versandeinheit.

Haftungsausschluss

Änderungen und Irrtümer vorbehalten. Vergewissern Sie sich, dass Sie immer den neuesten Stand verwenden.