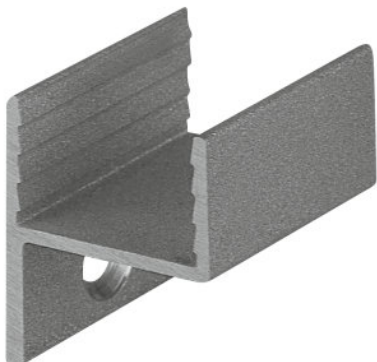


FX-LFDM -G1-BTL-17H11E9

LINEARlight FLEX Diffuse Profile System | Zubehör für flexible LED-Bänder



Produktfamilien-Eigenschaften

- Kompatibel mit allen LINEARlight Flex DIFFUSE LED Modulen
- Verschiedene Kombinationen für eine Vielzahl von Montageanforderungen
- Clips und Profile, die für beengte Platzverhältnisse ideal geeignet sind
- Biegsames Profil verfügbar
- Einfache Anwendung

Produktfamilien-Vorteile

- Großer Spielraum für attraktives Design und Funktion
- Schnelle und einfache Installation
- Aluminiumprofil robust und korrosionsgeschützt dank Eloxierung
- Minimale Einbaumaße dank kompaktem Design

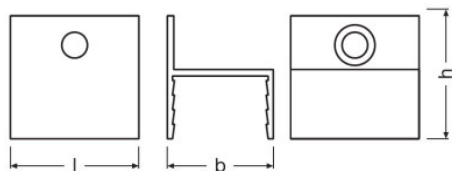
Anwendungsgebiete

- Gebäudeintegration, z.B. in Decken oder Wände
- Deckenintegration
- Einbauleuchtung
- Voutenbeleuchtung
- Regal- und Möbelbeleuchtung

Produktdatenblatt

Technische Daten

Abmessungen & Gewicht



Produktgewicht	2,80 g
Länge	20,0 mm
Breite	16,2 mm
Höhe	19,0 mm


Logistische Daten

Statistische Warennummer	761699909900
--------------------------	--------------

Umwelt Informationen

Informationen gemäß Art. 33 der EU Richtlinie (EC) 1907/2006 (REACH)	
Datum der Deklaration	30-08-2022
Primäre Erzeugnisnummer	4052899452510
Stoff der Kandidatenliste 1	No declarable substances contained
SCIP Deklarationsnummer	Kein deklarationspflichtiger Stoff enthalten

Downloads

Datei	
	User instruction LINEARLIGHT Flex Diffuse Installation Guide - Naed Version (EN)

Produktdatenblatt

Verpackungsinformationen

Produkt-Code	Produkt-Bezeichnung	Verpackungseinheit (Stück pro Einheit)	Abmessungen (Länge x Breite x Höhe)	Volumen	Gewicht brutto
4052899452510	FX-LFDM -G1-BTL-17H11E9	Versandschachtel 400	230 mm x 180 mm x 160 mm	6.62 dm ³	2944.00 g

Die genannten Produktnummern beschreiben die kleinste bestellbare Mengeneinheit. Eine Versandeinheit kann mehrere Einzelprodukte beinhalten. Als Bestellmenge verwenden Sie bitte das Ein- oder Mehrfache einer Versandeinheit.

Haftungsausschluss

Änderungen und Irrtümer vorbehalten. Vergewissern Sie sich, dass Sie immer den neuesten Stand verwenden.