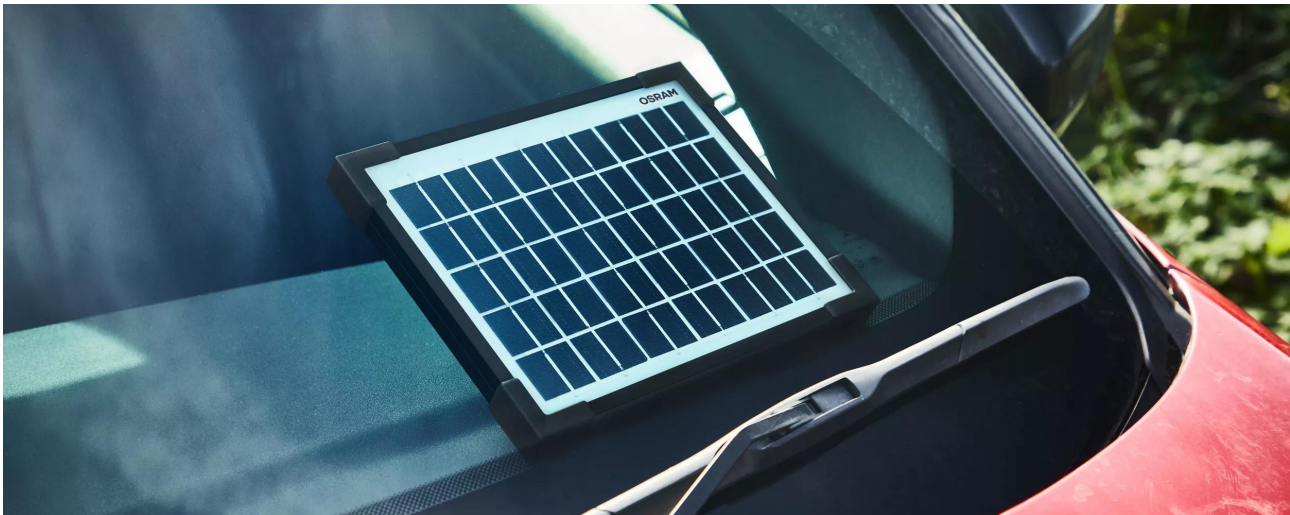


## BATTERYcharge SOLAR 5W



### Monokristalline Solarzellen, die eine Leistung von bis zu 5 W liefern

Effiziente, moderne Solarzellen können im Gegensatz zu herkömmlichen Paneelen Sonnenlicht effektiver in Strom umwandeln und ermöglichen ein schnelleres Aufladen



### Funktioniert bei bedecktem Himmel

Solarmodule produzieren auch bei schlechtem Wetter Strom und können das ganze Jahr über genutzt werden



### IP65-Wasserbeständigkeit für die Benutzung im Freien

IP 65-Wasserbeständigkeit ermöglicht es dem Benutzer, das Panel außerhalb des Fahrzeugs zu platzieren, um den Ladevorgang zu optimieren



### Solarbetriebene Batteriewartung für Fahrzeuge

Moderne Fahrzeuge haben einen geringen, aber konstanten Batterieverbrauch. Viele der elektrischen Systeme sind permanent aktiv, auch wenn die Zündung ausgeschaltet ist. Alarmanlagen, Wegfahrsperrern und Schlossüberwachung sind Beispiele für Systeme, die im Hintergrund laufen und die Batterie entladen können, auch wenn das Fahrzeug nicht benutzt wird. Der OSP500 hat eine solarbetriebene Batterieerhaltungsfunktion für 12-V-Fahrzeuge. Dies ist eine kohlenstoffarme und umweltfreundlichere Art, Ihre Fahrzeugbatterie zu erhalten, wenn sie nicht benutzt wird. Ideal für saisonal genutzte Fahrzeuge wie Wohnwagen, Oldtimer und Motorräder. Wird mit Gleichstromstecker und Batterieklemmen geliefert, funktioniert auch bei bedecktem

Himmel und ist IP 65 wasserfest. Der Verpolungsschutz verhindert Schäden, wenn die Klemmen an die falschen Batteriepole angeschlossen werden.

# Produktdatenblatt

## Technische Daten

### Produktinformation

Anwendung (Kategorie- und produktspezifisch)	Solarbatterie-Wartungsgerät
--	-----------------------------

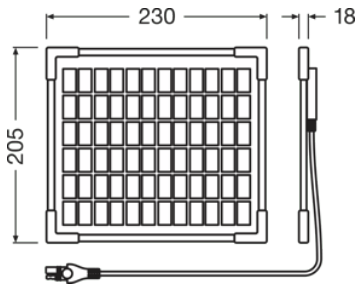
### General Product Information

Bestellnummer	OSP500
---------------	--------

### Elektrische Daten

Ladungserhaltungstrom (bis zu)	0.28 A
--------------------------------	--------

### Physical Attributes & Dimensions



Länge	205 mm
Breite	18.0 mm
Höhe	205.0 mm

### Abmessungen & Gewicht

Netzkabellänge	3.0 m
Klemmenkabellänge	0.3 m

### Zusätzliche Produktdaten

Empfohlener Anwendungsbereich	Motorräder, Autos, SUV, Vans, kleine LKW
Batterieanschluss	Batterieanschlussklemmen, 12-V-Gleichstromstecker

### Umwelt Informationen

<b>Informationen gemäß Art. 33 der EU Richtlinie (EC) 1907/2006 (REACH)</b>	
Stoff der Kandidatenliste 1	Lead
CAS Nr. des Stoffes 1	7439-92-1

## Produktdatenblatt


<b>Informationen zum sicheren Gebrauch</b>	Die Bezeichnung des Stoffes der Kandidatenliste reicht aus für den sicheren Gebrauch des Produktes.
<b>SCIP Deklarationsnummer</b>	bcc438af-ca10-4814-8fff-3e2297e9a7a1

### Verpackungsinformationen

Produkt-Code	Produkt-Bezeichnung	Verpackungseinheit (Stück pro Einheit)	Abmessungen (Länge x Breite x Höhe)	Volumen	Gewicht brutto
4062172404532	BATTERY charge SOLAR 5W	Faltschachtel 1	245 mm x 30 mm x 313 mm	2.30 dm <sup>3</sup>	935.00 g
4062172404549	BATTERY charge SOLAR 5W	Versandschachtel 5	335 mm x 175 mm x 275 mm	16.12 dm <sup>3</sup>	4995.00 g

Die genannten Produktnummern beschreiben die kleinste bestellbare Mengeneinheit. Eine Versandeinheit kann mehrere Einzelprodukte beinhalten. Als Bestellmenge verwenden Sie bitte das Ein- oder Mehrfache einer Versandeinheit.

### Downloads

Datei
 User instruction BATTERYcharge

### Anwendungshinweis

Für weitere Anwendungsinformationen beachten Sie bitte das Produktdatenblatt.

### Haftungsausschluss

Änderungen und Irrtümer vorbehalten. Vergewissern Sie sich, dass Sie immer den neuesten Stand verwenden.

# OSRAM