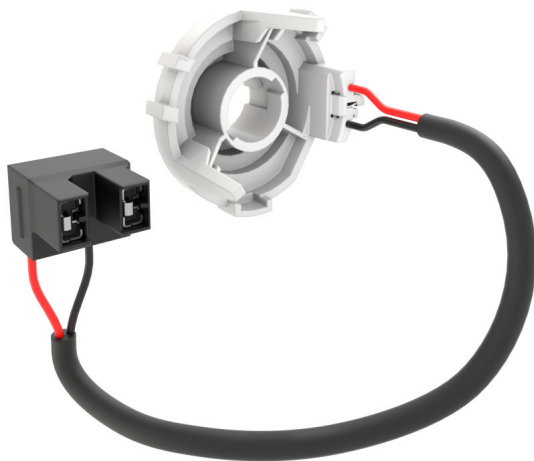


# LEDDriving ADAPTER 64210DA05

Zubehör für LED-Nachrüstlampen



## LED-Aufrüstungen passgenau durchführen

Die Montagehalterungen bieten eine einfache Installation und Kompatibilität für eine Vielzahl von Fahrzeugen. Die Kompatibilität kann auf der OSRAM-Website überprüft werden. Nur die Kombination aus OSRAM NIGHT BREAKER LED Lampen in Verbindung mit dem offiziellen OSRAM Zubehör - LEDDriving ADAPTER und LEDDriving SMART CANBUS (wo vorgeschrieben) - ist zugelassen.

# Produktdatenblatt

## Technische Daten

### Produktinformation

Bestellnummer	64210DA05
Application (Category and Product specific)	Zubehör für LED Retrofits

### Abmessungen & Gewicht



Durchmesser	33,9 mm
Produktgewicht	15,00 g
Länge	47,6 mm

### Lebensdauer

Garantie	3 years
----------	---------

### Einsatzmöglichkeiten

Technologie	LED-Zubehör
-------------	-------------

### Klassifikationen

Bestellnummer	64210DA05
---------------	-----------

### Umwelt Informationen

Informationen gemäß Art. 33 der EU Richtlinie (EC) 1907/2006 (REACH)	
Datum der Deklaration	11-10-2022
Primäre Erzeugnisnummer	4062172233170
Stoff der Kandidatenliste 1	lead
CAS Nr. des Stoffes 1	7439-92-1
Informationen zum sicheren Gebrauch	Die Bezeichnung des Stoffes der Kandidatenliste reicht aus für den sicheren Gebrauch des Produktes.

## Produktdatenblatt

SCIP Deklarationsnummer

7d0b77e5-1c8d-44f6-8c82-f49f0b96d19d

### Verpackungsinformationen

Produkt-Code	Produkt-Bezeichnung	Verpackungseinheit (Stück pro Einheit)	Abmessungen (Länge x Breite x Höhe)	Volumen	Gewicht brutto
4062172233170	LEDiving Adapter 64210DA05	Faltschachtel 2	100 mm x 80 mm x 60 mm	0.48 dm <sup>3</sup>	53.00 g
4062172233187	LEDiving Adapter 64210DA05	Versandschachtel 20	415 mm x 109 mm x 134 mm	6.06 dm <sup>3</sup>	658.00 g
4062172233194	LEDiving Adapter 64210DA05	Versandschachtel 120	435 mm x 348 mm x 300 mm	45.41 dm <sup>3</sup>	4727.00 g

Die genannten Produktnummern beschreiben die kleinste bestellbare Mengeneinheit. Eine Versandeinheit kann mehrere Einzelprodukte beinhalten. Als Bestellmenge verwenden Sie bitte das Ein- oder Mehrfache einer Versandeinheit.

#### Rechtliche Hinweise

Nur die Kombination aus OSRAM NIGHT BREAKER LED Lampen in Verbindung mit dem offiziellen OSRAM Zubehör - LEDiving ADAPTER und LEDiving SMART CANBUS (wo vorgeschrieben) - ist zugelassen.

#### Anwendungshinweis

Für weitere Anwendungsinformationen beachten Sie bitte das Produktdatenblatt.

#### Haftungsausschluss

Änderungen und Irrtümer vorbehalten. Vergewissern Sie sich, dass Sie immer den neuesten Stand verwenden.



# OSRAM