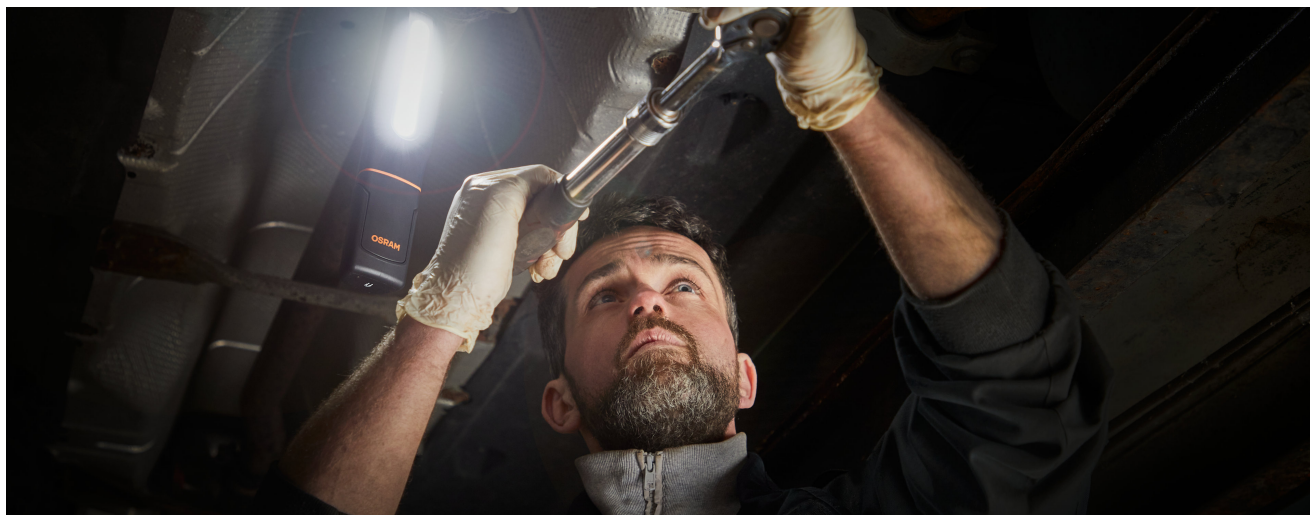


LEDinspect MAX500

LED Inspektionsleuchten



Multi-Winkel Positionierung
Hohe Flexibilität durch
vielfältige
Positionierungsmöglichkeiten



2in1
LED Inspektionsleuchte &
UV-Lampe in einem



500 Lumen
Drei Lichtfunktionen - stark
mit bis zu 500 lm, schwach
mit bis zu 250 lm und
Taschenlampenfunktion mit
bis zu 70 lm



2 Jahre OSRAM Garantie*
Systematische
Qualitätssicherungsmaßnah-
men untermauern die
erstklassige Verarbeitung und
Funktionalität unserer
Produkte. Innovative
Technologie und
hervorragende Qualität zahlen
sich für unsere Kunden aus.

Familiendatenblatt



Licht ist vielseitig

Mit drei Lichtfunktionen - stark mit bis zu 500lm, schwach mit bis zu 250lm und UV-Lampe bietet die MAX500 eine hohe Flexibilität und unterschiedliche Einsatzmöglichkeiten. Das flache Design in Kombination mit der Multi-Winkel-Positionierung -360° drehbar und 180° schwenkbar ermöglicht eine Ausrichtung des Lichtstrahles, genau dort wo dieser benötigt wird. Die integrierte Ladeanzeige zeigt den Ladezustand des Akkus an - bis zu 4,5h Betriebsdauer bei hoher oder bis zu 7.5h bei niedriger Leistung. Gemäß der IP-Schutzklasse IP65 verfügt diese Inspektionsleuchte über einen Schutz gegen das Eindringen von Staub und Wasser und ist gemäß IK08 auf Stoßfestigkeit geprüft. Diese Inspektionsleuchte enthält einen integrierten Haken & Magnete für freihändiges Arbeiten und ist somit ideal als Leuchte für manuelle Tätigkeiten, Autoreparaturen und im Alltag. Darüber hinaus gewährt OSRAM auf dieses Produkt 2 Jahre Garantie* USB-Ladekabel und Netzstecker im Lieferumfang enthalten.

Familiendatenblatt

Technische Daten

| Produkt-Bezeichnung | Produktinformation | | Elektrische Daten | | Photometrische Daten | |
|---------------------|--------------------|---|-------------------|--------------|----------------------|------------|
| | Bestellnummer | Application (Category and Product specific) | Nennspannung | Nennleistung | Lichtfarbe LED | Lichtstrom |
| INSPECTION LAMP | LEDIL402 | LED inspection lights | 3,7 V | 16,50 W | Weiß | 500 lm |

| Produkt-Bezeichnung | Farbtemperatur | LED module information | Abmessungen & Gewicht | | | |
|---------------------|----------------|------------------------|-----------------------|---------|---------|----------|
| | | Anzahl LED je Modul | Produktgewicht | Höhe | Breite | Länge |
| INSPECTION LAMP | 6000 K | 2 | 350,00 g | 44,0 mm | 59,0 mm | 253,0 mm |



| Produkt-Bezeichnung | Farben & Materialien | Lebensdauer | Zusätzliche Produktdaten | |
|---------------------|----------------------|-------------|--------------------------|------------------------------|
| | Sockelfarbe | Garantie | Scope of battery | Anzahl enthaltener Batterien |
| INSPECTION LAMP | Schwarz / Orange | 2 years | Yes | 1 |

| Produkt-Bezeichnung | Batterieart | Einsatzmöglichkeiten | Zertifikate & Standards | Umwelt Informationen Informationen gemäß Art. 33 der EU Richtlinie (EC) 1907/2006 (REACH) |
|---------------------|-------------|----------------------|-------------------------|--|
| | | Technologie | IK Class | Datum der Deklaration |
| INSPECTION LAMP | Aufladbar | LED | IK08 | 07-03-2024 |

| Produkt-Bezeichnung | Primäre Erzeugnisnummer | Stoff der Kandidatenliste 1 | CAS Nr. des Stoffes 1 | Informationen zum sicheren Gebrauch |
|---------------------|-------------------------|-----------------------------|-----------------------|---|
| INSPECTION LAMP | 4052899623835 | Lead | 7439-92-1 | Die Bezeichnung des Stoffes der Kandidatenliste reicht aus für den sicheren Gebrauch des Produktes. |

| Produkt-Bezeichnung | SCIP Deklarationsnummer |
|---------------------|--------------------------------------|
| INSPECTION LAMP | 4ea2e5ca-7a27-48f2-b810-484a294b269a |

Downloads

| Datei | |
|---|--|
|  | User instruction LEDinspect MAX 500 LEDIL402 |
|  | Anwendungsfilm LEDinspect Inspection Lights Trailer |

Anwendungshinweis:

Für weitere Anwendungsinformationen und Grafiken beachten Sie bitte das Produktdatenblatt und die Gebrauchsanweisung.

*genaue Bedingungen unter:

www.osram.de/am-garantie

Anwendungshinweis

Für weitere Anwendungsinformationen beachten Sie bitte das Produktdatenblatt.

Haftungsausschluss

Änderungen und Irrtümer vorbehalten. Vergewissern Sie sich, dass Sie immer den neuesten Stand verwenden.